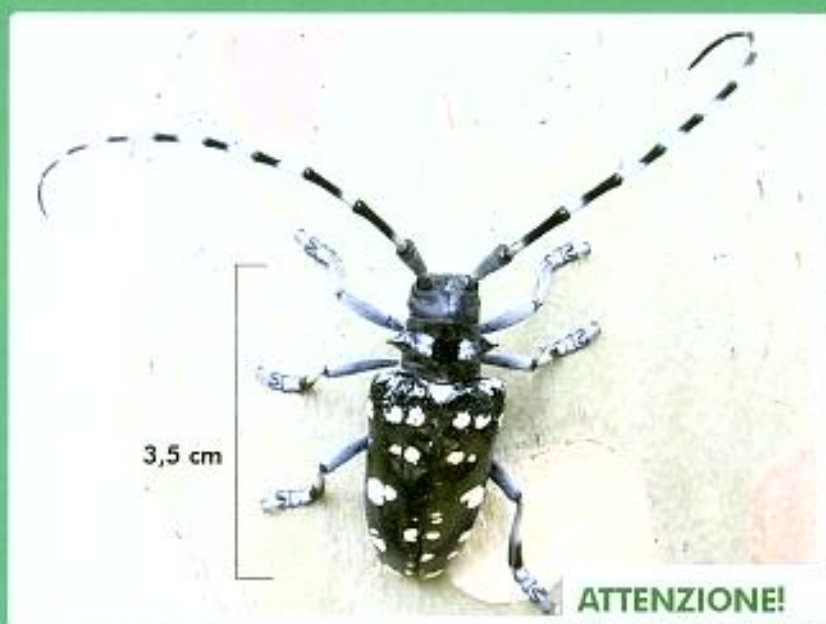


# TARLO ASIATICO, UN PERICOLO PER IL NOSTRO AMBIENTE.



## ATTENZIONE!

QUESTO INSETTO, E' INNOCUO PER L'UOMO, MA PERICOLOSISSIMO PER LE NOSTRE PIANTE.

Quest'insetto di origine asiatica si nutre di legno. Dopo essersi insediato in un albero, si riproduce velocemente e ne divora l'interno. Se lo vedi, segnalalo immediatamente ai seguenti recapiti:

- numero verde unico di Regione Lombardia: **800.318.318**
- e-mail: [tarloasiatico@regione.lombardia.it](mailto:tarloasiatico@regione.lombardia.it)

**Il tuo contributo può salvare molte piante della Lombardia.**

Per saperne di più: [www.agricoltura.regione.lombardia.it](http://www.agricoltura.regione.lombardia.it)

LOMBARDIA. COSTRUIAMOLA INSIEME.



Regione Lombardia